

# SERVICES INTERNET



**Offre  
Performance**

Pour les entreprises qui maîtrisent Internet



## Pour quelle utilisation ?

Avec l'offre Performance, INTERNET devient un large outil de communication qui, sans intervention de votre part, ouvre votre catalogue produits tout au long de l'année. Si votre activité s'y prête, il est possible d'associer une prise de commande et un paiement sécurisé en ligne. D'autres fonctionnalités peuvent être développées sur votre site pour séduire vos clients.

## Caractéristiques de l'offre

L'offre est composée de prestations de création et d'hébergement :

- Conception d'un site de trente pages utilisant logos animés, frame, javascript, php, ...
- Conception d'un formulaire de contact.
- Intégration d'un moteur de recherche personnalisé.
- Création d'une boîte aux lettres électronique sous la forme "votresociete@wmi.fr".
- Hébergement avec une adresse du type http://votresociete.wmi.fr/
- Suivi des connexions en temps réel de votre site sur 60 jours.
- Référencement dans les principaux moteurs de recherche avec sélection des mots clés et descriptions.
- Sauvegardes quotidiennes de vos données

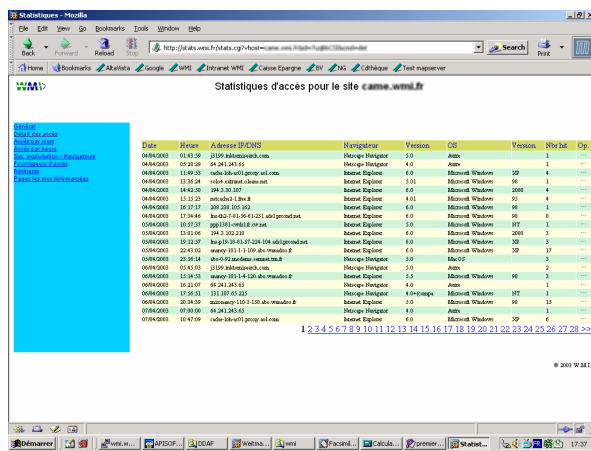


Figure 1 : détail des opérations pour chaque accès

## Statistiques élaborées

Vous disposez des informations de connexion en temps réel afin de connaître l'utilisation de votre site par les Internaute. Ce module est tout particulièrement intéressant pour le responsable du site qui désire suivre régulièrement la fréquentation et apporter rapidement des modifications en fonction des résultats obtenus.

## Moteur de recherche

Dans un site volumineux, il est souvent judicieux de donner la possibilité aux Internaute d'effectuer une recherche sur " mot clé ". Grâce au moteur de recherche intégré directement au site, l'information souhaitée est instantanément trouvée.

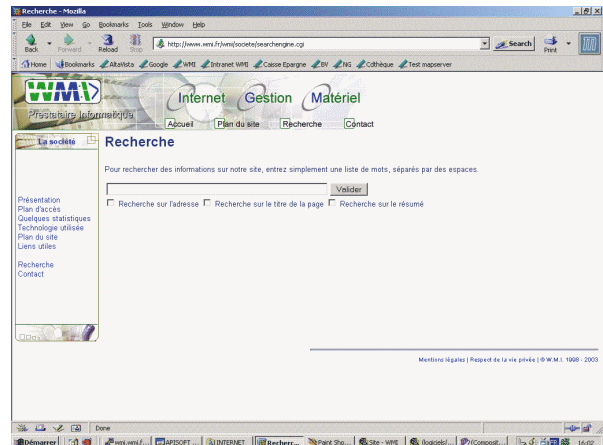


Figure 2 : un moteur de recherche intégré au site

## Options

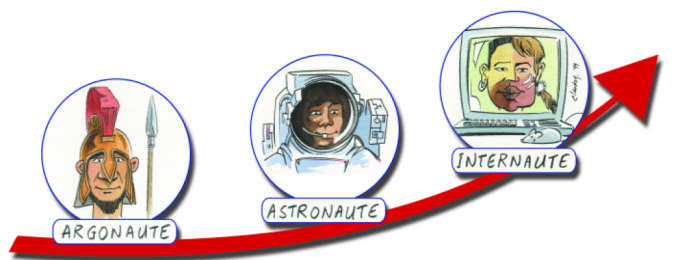
Ces options s'ajoutent à l'offre de base. Elles peuvent être mises en place dès la création du site ou ultérieurement lorsque de nouveaux besoins naissent :

- Dépôt de votre nom de domaine
- Commerce électronique
- Modification distante du site
- Applications personnalisées
- ...

## Coût des prestations

Les coûts sont constitués d'un forfait de conception et de mise en place puis d'un hébergement annuel en fonction de l'espace disque utilisé.

Pour réduire les coûts de mise à jour de votre site INTERNET, nous vous donnons la possibilité de devenir autonome en fournissant des logiciels d'éditeurs html simple et en vous formant sur leur maniement ainsi que sur l'installation des services d'INTERNET



**Weitmann Micro Informatique**  
 4, quai du Musée  
 88000 EPINAL